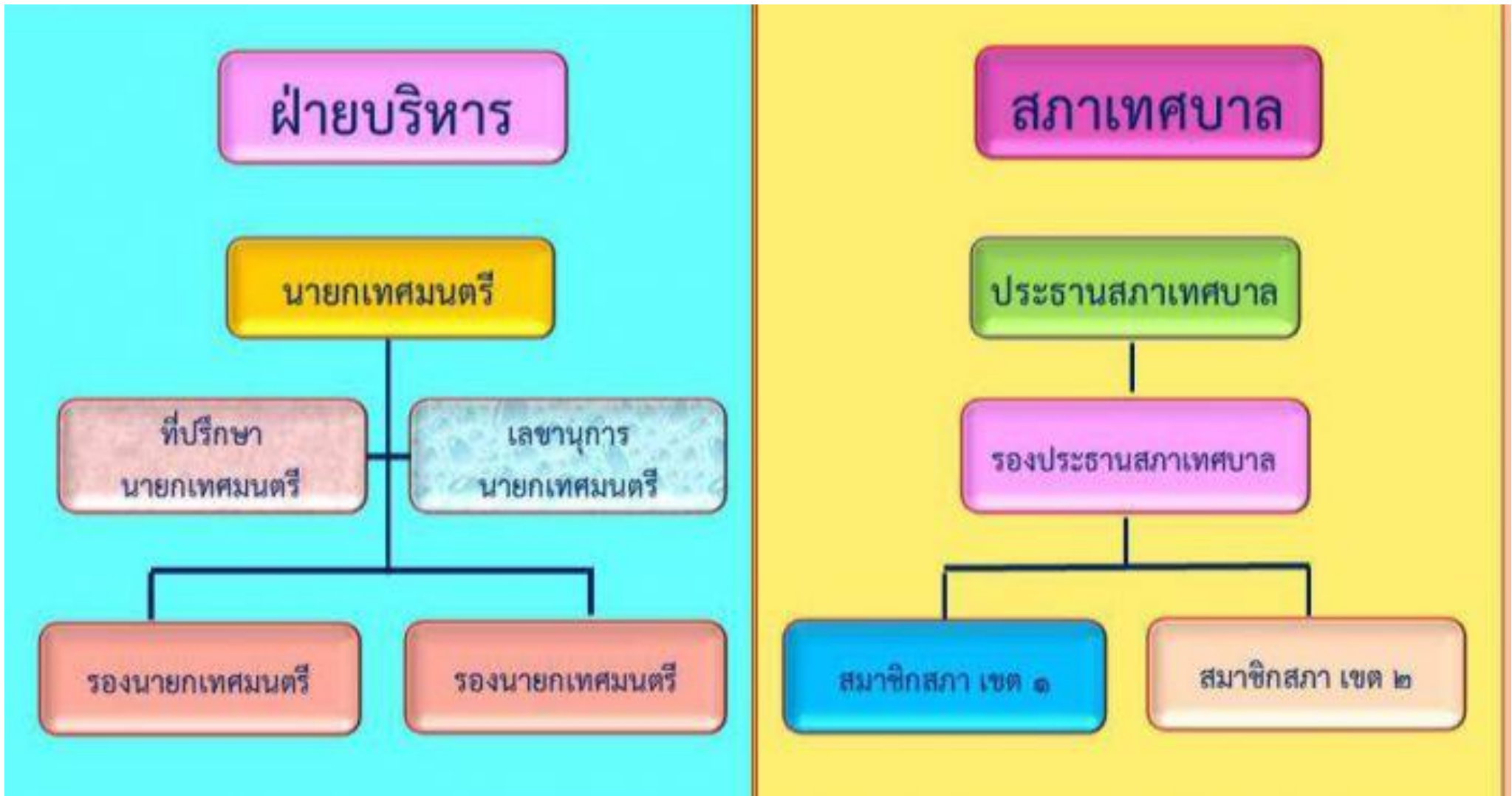
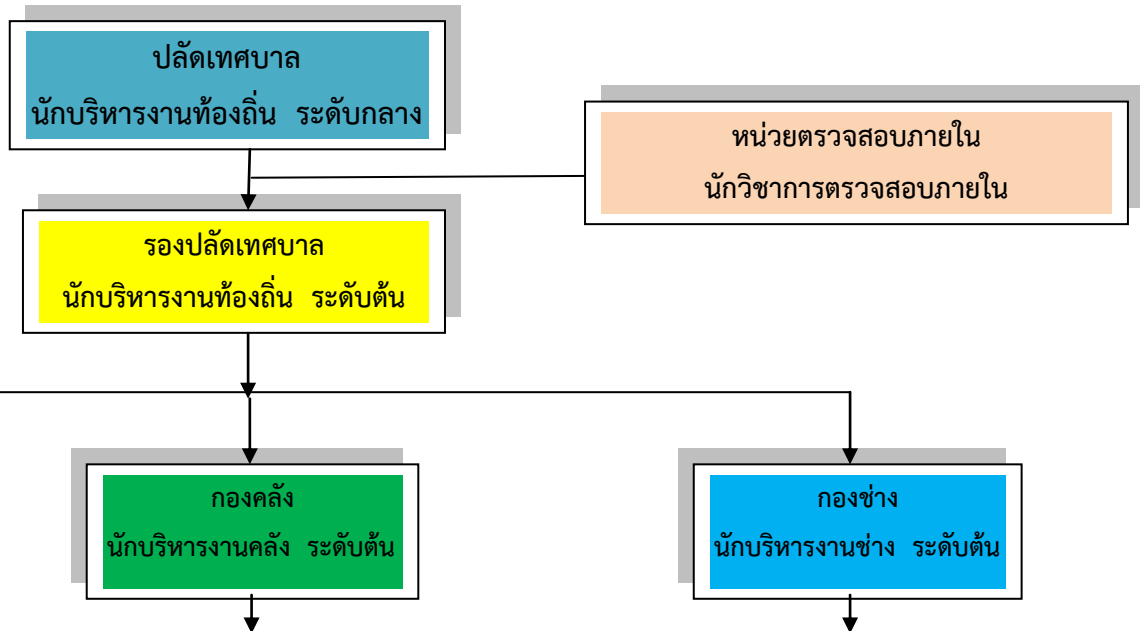


โครงสร้างหน่วยงาน
เทศบาลตำบลมะอึ
โครงสร้างฝ่ายบริหาร และสภาเทศบาลตำบลมะอึ



แผนภูมิโครงสร้างการแบ่งส่วนราชการตามแผนอัตรากำลัง 3 ปี



- | | |
|---|--|
| <p>1. ฝ่ายอำนวยการ</p> <ul style="list-style-type: none"> - งานการเจ้าหน้าที่ - งานนโยบายและแผน - งานส่งเสริมสวัสดิการและพัฒนาชุมชน - งานส่งเสริมสวัสดิการศึกษาศาสนาและวัฒนธรรม - งานสาธารณสุขและสิ่งแวดล้อม <p>2. ฝ่ายปกครอง</p> <ul style="list-style-type: none"> - งานป้องกันและบรรเทาสาธารณภัย - งานทะเบียนราษฎร - งานกฎหมายและคดี - งานส่งเสริมการเกษตรและปศุสัตว์ | <p>3. ฝ่ายบริหารงานทั่วไป</p> <ul style="list-style-type: none"> - งานธุรการ - งานบริหารงานทั่วไป - งานส่งเสริมการท่องเที่ยว |
|---|--|

- 1. ฝ่ายบริหารงานคลัง**
- งานการเงินและบัญชี
 - บริหารงานทั่วไป
 - งานพัสดุและทะเบียนทรัพย์สิน
 - งานพัฒนารายได้

- กองช่าง**
- งานสาธารณูปโภค
 - งานวิศวกรรม
 - งานก่อสร้าง
 - งานผังเมือง
 - งานออกแบบและควบคุมอาคาร
 - งานบริหารงานทั่วไป

โครงสร้างสำนักปลัดเทศบาล

หัวหน้าสำนักปลัด
นักบริหารงานทั่วไป ต้น

หัวหน้าฝ่าย.....
นักบริหารงานทั่วไป ต้น

งานการเจ้าหน้าที่

งานกิจการสภา

งานสงเคราะห์

งานจัดการศึกษา

งานป้องกันฯ

งานนโยบายและแผน

งานกฎหมายฯ

งานส่งเสริมการท่องเที่ยว

งานส่งเสริมสุขภาพและสาธารณสุข

งานทะเบียนและบัตรประชาชน

งานส่งเสริมการเกษตรและปศุสัตว์

งานสวัสดิการสังคม

โครงสร้างองค์กร

ผู้อำนวยการองค์กร
นักบริหารงานคลัง ต้น

หัวหน้าฝ่ายบริหารงานคลัง
นักบริหารงานคลัง ต้น



งานการเงิน

งานบัญชี

งานจัดเก็บและพัฒนารายได้

งานทะเบียนทรัพย์สินและพัสดุ

โครงสร้างกองช่าง

ผู้อำนวยการกองช่าง
นักบริหารงานช่าง ต้น

